

InteNETZ

Diakonie Baden-Württemberg
Kofinanziert von der Europäischen Union | EU
Deutsches Zentrum für
Integrations- und Migrationsforschung | DeZIM

Diakonie 
Baden-Württemberg

Wollen Sie mit dabei sein?

Die regionalen Ansprechpersonen **InteNETZ**

Diakonisches Werk
der Evangelischen Landeskirche in Baden e.V.

Region Nordbaden

Michelle Bogdanov | 0621 28000-338

michelle.bogdanov@diakonie.ekiba.de

Region Südbaden

Alexandra Kobzew | 07651 9399-14

alexandra.kobzew@diakonie.ekiba.de

Diakonisches Werk
der Evangelischen Kirche in Württemberg e.V.

Region Ostwürttemberg/Oberschwaben

Horst Knöpfel | 0162 2076833

knoepfel.h@diakonie-wuerttemberg.de

Region Stuttgart + Gesamtleitung Diakonie Württemberg

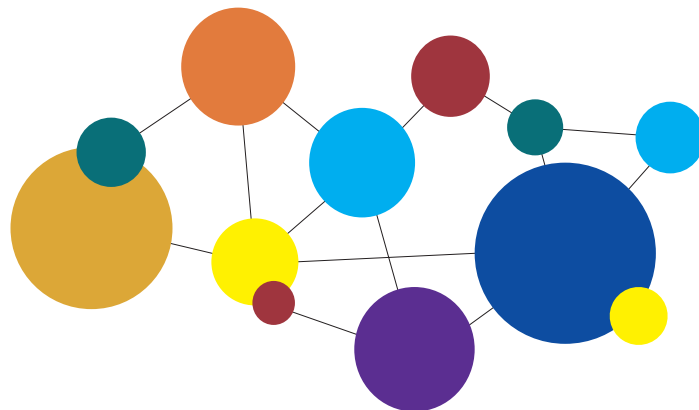
Lena Japaridze | 0162 1398932

japaridze.l@diakonie-wuerttemberg.de

InteNETZ

Integration von Drittstaatsangehörigen

Welche Bedeutung hat soziale Verwurzelung?



Kofinanziert von der
Europäischen Union

Was braucht es, damit Drittstaatsangehörige ihre Zukunft in der Pflege sehen und Teil der Region Baden-Württemberg werden?

Nicht über die Zielgruppen sprechen, sondern **mit ihnen!**

Welche Bedeutung hat **soziale Verwurzelung** für internationale Pflegefachkräfte?

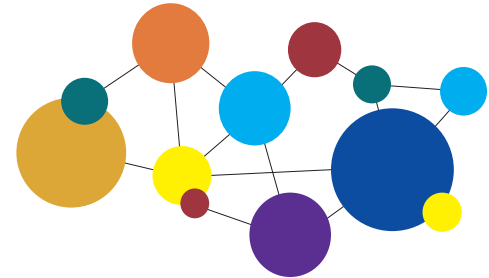
Welche Prozesse sind notwendig, damit eine dauerhafte soziale Integration möglich wird?

Machen Sie mit!

Lassen Sie uns gemeinsam herausfinden, wie Sie für **Drittstaatsangehörige in der Pflege** an Attraktivität gewinnen können.

Gemeinsam. Soziale Integration.

Tragen Sie zu einer gelingenden sozialen Integration Ihrer Mitarbeitenden aus Drittstaaten bei, indem Sie zur Teilnahme an der Online-Befragung durch das Deutsche Zentrum für Integrations- und Migrationsforschung (DeZIM) ermutigen.



Die Forschungsergebnisse **InteNETZ** werden 2025 mit Fachleuten aus Wissenschaft, Politik und Praxis diskutiert und veröffentlicht.

InteNETZ

Diakonie Baden-Württemberg
Kofinanziert von der Europäischen Union | EU
Deutsches Zentrum für
Integrations- und Migrationsforschung | DeZIM

Diakonie
Baden-Württemberg



Kofinanziert von der
Europäischen Union



Deutsches Zentrum
für Integrations- und
Migrationsforschung